



АДМИНИСТРАЦИЯ ГОРОДА ПЕРМИ
ДЕПАРТАМЕНТ ЗЕМЕЛЬНЫХ ОТНОШЕНИЙ

РЕШЕНИЕ

о размещении объектов № 1715 от 14.12.2018

г. Пермь, ул. Сибирская, 15

Департамент земельных отношений администрации города Перми в соответствии с пунктом 3 статьи 39.36 Земельного кодекса Российской Федерации, Положением о порядке и условиях размещения объектов на землях или земельных участках, находящихся в государственной или муниципальной собственности, на территории Пермского края без предоставления земельных участков и установления сервитутов, утвержденным постановлением Правительства Пермского края от 22.07.2015 № 478-п

разрешает ОАО «МРСК Урала» (ИНН 6671163413, ОГРН 1056604000970, место нахождения: 620026, Свердловская область, г.Екатеринбург, ул. Мамина-Сибиряка, д. 140)

размещение объекта: КЛ 10 кВ ПС Бахаревка Транзит №16,17 ПС-РП-56

на землях: государственная собственность на которые не разграничена

на срок 11 месяцев

местоположение: Пермский край, г. Пермь, Свердловский район, ул. Куйбышева (кадастровый номер 59:01:4411483:24)

способ размещения объекта: подземный

Территория, согласно схеме, расположена в зонах с особым условием использования территорий: охранный зона объектов электросетевого хозяйства, приаэродромная территория аэродрома аэропорта Большое Савино

ОАО «МРСК Урала»:

1. Соблюдать порядок использования земельных участков, установленный постановлением Правительства Российской Федерации от 24.02.2009 № 160 «О порядке установления охранных зон объектов электросетевого хозяйства и особых условий использования земельных участков, расположенных в границах таких зон»;

2. Соблюдать правила охранных зон воздушного пространства, установленные постановлением Правительства Российской Федерации от 11.03.2010 № 138 «Об утверждении Федеральных правил использования воздушного пространства Российской Федерации»;

3. В соответствии с пунктом 7(2) Положения о порядке и условиях размещения объектов на землях или земельных участках, находящихся в государственной или муниципальной собственности, на территории Пермского

края без предоставления земельных участков и установления сервитутов, утвержденного Постановлением Правительства Пермского края от 22.07.2015 № 478-п, представить в департамент земельных отношений администрации города Перми в течение 1 месяца с момента размещения объектов материалы контрольной геодезической съемки размещенных объектов на бумажном и электронном носителях на безвозмездной основе.

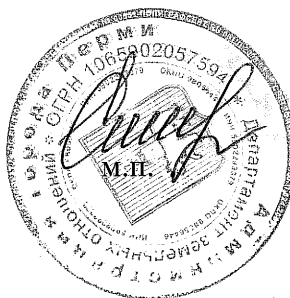
В соответствии со статьей 20¹ Закона Пермского края от 14.09.2011 № 805-ПК «О градостроительной деятельности в Пермском крае» ОАО «МРСК Урала»:

Не позднее чем за 10 рабочих дней до начала строительства и (или) реконструкции безвозмездно передает в департамент градостроительства и архитектуры администрации города Перми один экземпляр копий разделов проектной документации, предусмотренных пунктом 1 части 12 статьи 48 Градостроительного кодекса Российской Федерации;

В течение 10 рабочих дней после окончания работ по строительству, реконструкции безвозмездно передать в департамент градостроительства и архитектуры администрации города Перми схему, отображающую расположение объекта и сетей инженерно-технического обеспечения, подписанную застройщиком (техническим заказчиком), с приложением текстового и графического описания местоположения границ охранной и санитарно-защитной зоны, перечень координат характерных точек границ такой зоны.

Приложение: схема предполагаемых к использованию земель или части земельного участка на 1 л. в 1 экз.

Начальник отдела предоставления
земельных участков по работе
с юридическими лицами



Н.М. Санникова

СХЕМА ПРЕДПОЛАГАЕМЫХ К ИСПОЛЬЗОВАНИЮ ЗЕМЕЛЬ ИЛИ ЧАСТИ ЗЕМЕЛЬНОГО УЧАСТКА

Объект: Реконструкция КЛ 10 кв ПС Бахарева Транзит № 10,11 ПС-РП-56
Местоположение: Пермский край, г. Пермь, Свердловский район, ул. Куйбышева (кад. № 59:01:4411483:24)
Площадь земель или части земельного участка, кв.м.: 340
Категория земель: земли населенных пунктов
Вид разрешенного использования земельного участка: для строительства автомойки

КАТАЛОГ КООРДИНАТ, М.

| № точки границы | X | Y |
|-----------------|-----------|------------|
| 1 | 511573,58 | 2231878,37 |
| 2 | 511577,40 | 2231882,14 |
| 3 | 511558,75 | 2231894,36 |
| 4 | 511550,83 | 2231883,86 |
| 5 | 511524,99 | 2231881,85 |
| 6 | 511524,55 | 2231884,32 |
| 7 | 511517,20 | 2231883,45 |
| 8 | 511517,36 | 2231881,28 |
| 9 | 511508,48 | 2231880,62 |
| 10 | 511508,36 | 2231876,70 |
| 11 | 511521,68 | 2231877,59 |
| 12 | 511522,15 | 2231874,90 |
| 13 | 511540,53 | 2231876,24 |
| 14 | 511540,44 | 2231878,98 |
| 15 | 511558,70 | 2231880,34 |

ОПИСАНИЕ ГРАНИЦ СМЕЖНЫХ ЗЕМЛЕПОЛЬЗОВАТЕЛЕЙ:

| | | |
|-------|-------------|---|
| от 1 | точки до 2 | точки - городские земли |
| от 2 | точки до 9 | точки - земельный участок с кадастровым номером 59:01:4411483:24 |
| от 9 | точки до 10 | точки - земельный участок с кадастровым номером 59:01:0000000:477 |
| от 10 | точки до 1 | точки - земельный участок с кадастровым номером 59:01:4411483:24 |

ВЕРНО
Заявитель: ОАО "МРСК-Урал"

[illegible]

M

(для юридических лиц)

и индивидуальных предприятий)

Journal of Management Education

0670

VORBEREITUNG DER PRÜFUNG

СОВЕТ ЭКСПЕРТОВ

59:01:4411067

:7 - HOME

- грани

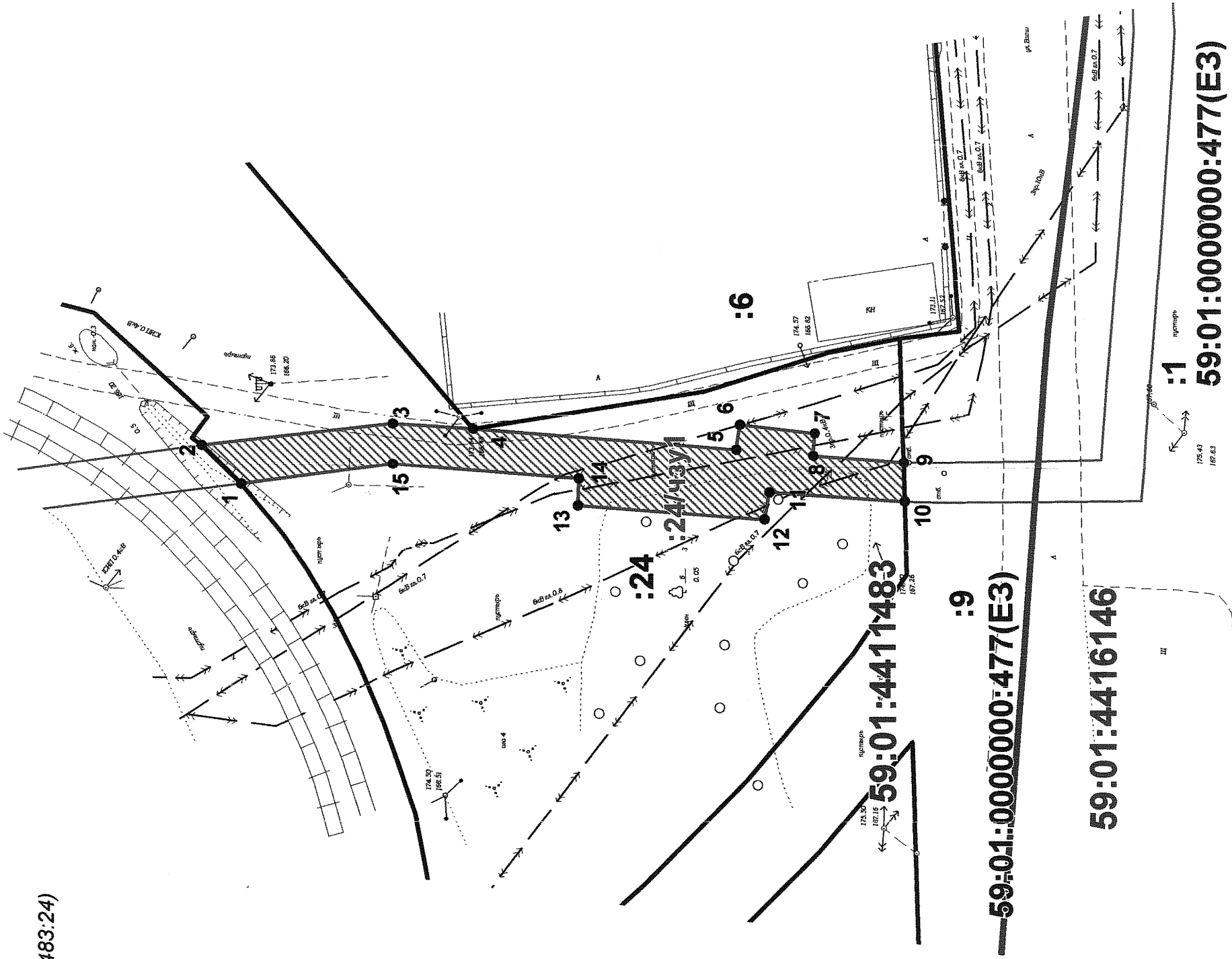
- суще

ISSN 0013-788X (print)
ISSN 1365-3113 (online)
DOI: 10.1080/0013788X.2014.925644
http://www.informaworld.com

24/4341 - 050241 - 050241

1 - xapali

.....



Масштаб 1:500